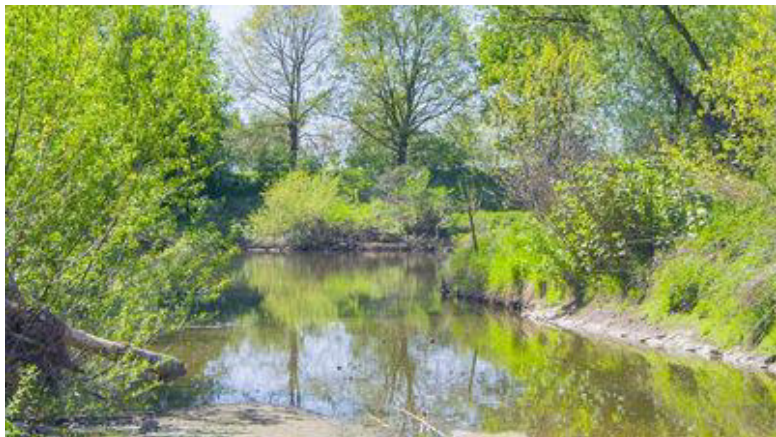


Ředický potok

Potok

okres Pardubice, Pardubický kraj, Česko



Byli jste zde?

Podělte se o vaši zkušenost

★ Přidat hodnocení

 Navrhnout úpravu údajů

Délka: 16,3 km

Ústí do: [Labe](#)

Zdroje dat

GPS: 50.0759936N, 15.9339069E

WGS84 (stupně)